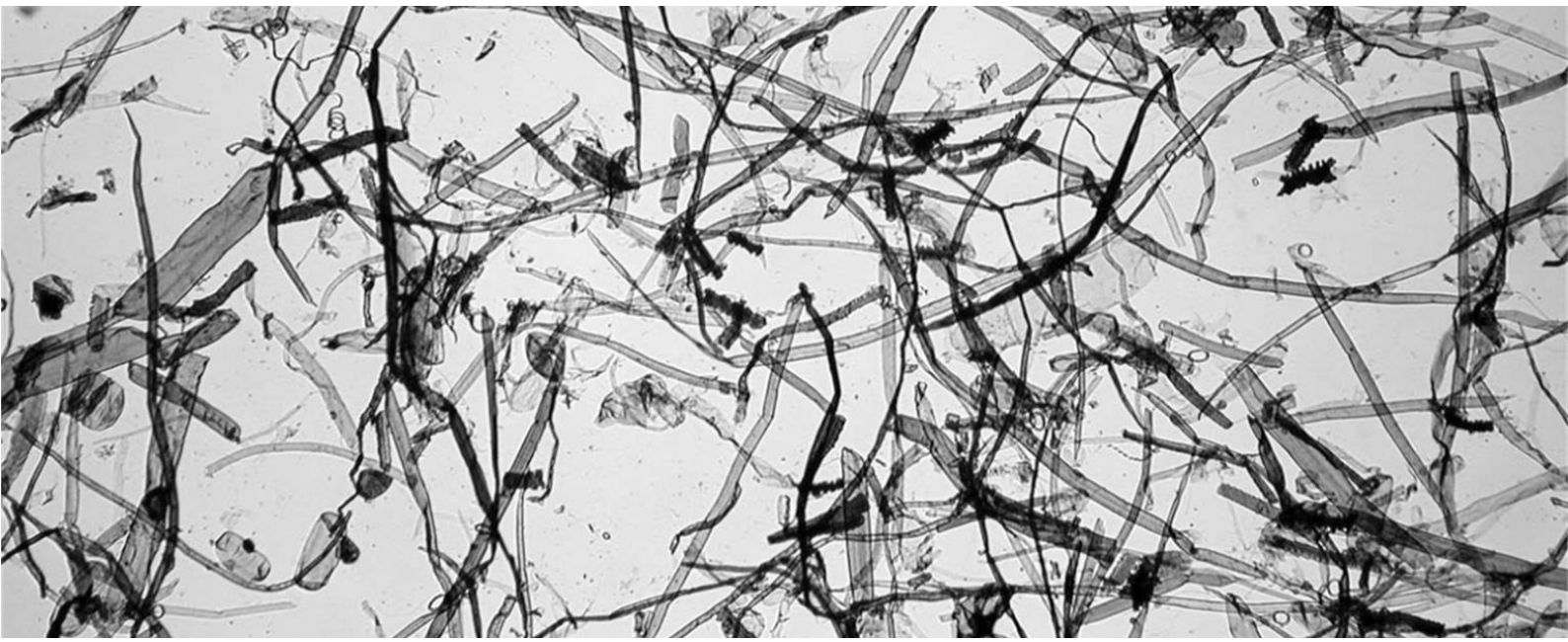




# BTG 繊維分析サービス

## Fiber Morphology Analysis

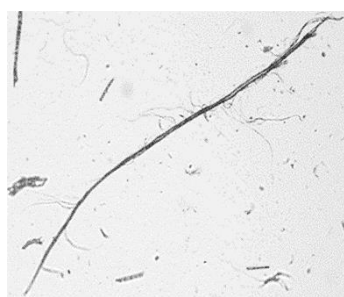


## CFS フリーネスとは？

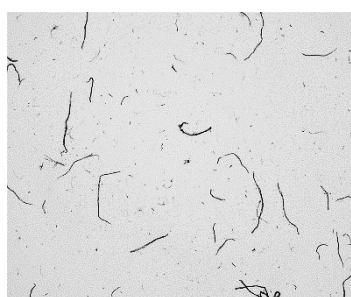
- 100年以前のパルプ評価方法
- パルプ繊維のろ水度、水切れ度(ml)を表す数字
- 上質パルプ、古紙パルプの繊維性質の違いは正確には表せない

## モルフォロジーとは？

- 『形態』 = 繊維の形を画像処理分析
- 繊維長、繊維分布、フィブリル、などパルプ繊維の状態が分かる



<フィブリル化繊維>



<微細繊維>

状態が違う繊維でも、同じフリーネス値(ml)で表示されることもある

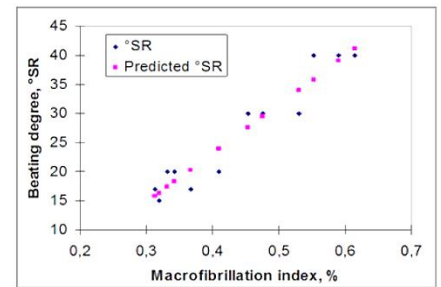
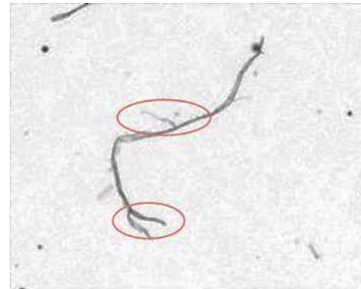
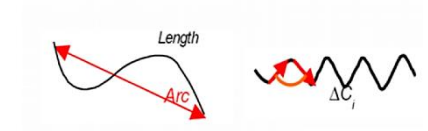
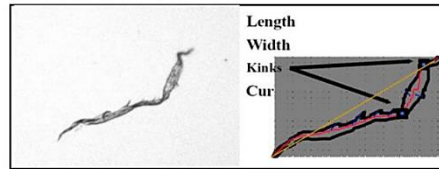
## 【繊維分析(モルフォロジー)でわかること】

- チップ種類の違いによる、フィブリルの度合い、パルプ化の違い → チップの選定
- 古紙原料グレードの違いによる長・短繊維分布 → 古紙原料配合の最適化
- 古紙パルプ配合、長・短繊維と紙力強度 → 古紙パルプ配合と紙品質の相関
- リファイナー前後でのフィブリル度合い変化 → リファイナーの操業最適化
- 紙力と繊維モルフォロジーの相関 → 品質・操業の最適化
- ティッシュの肌触りと繊維モルフォロジーとの相関 → ティッシュ品質向上
- 板紙・段ボール強度と繊維モルフォロジーとの相関 → 板紙の品質向上



## <BTG 繊維分析・モルフォロジー測定項目>

- 繊維の長さ(算術長さ、長さ加重平均または面積加重平均)
- 繊維の幅
- 繊維のよじれ、折れ
- 繊維のカール
- 粗度(繊維の太さ)
- 1gあたりの繊維量
- 微細成分の面積の割合
- 微細成分の長さの割合



## <繊維分析申し込み(サンプル送付)手順>

- ① BTG に連絡をお願いします
- ② 測定箇所について情報の共有
- ③ 測定サンプル採取・送付(ドライシート 5g 以上)
- ④ BTG にて繊維分析
- ⑤ レポート提出

## <分析費用>

- 1 サンプル 3 万円
- 10 サンプル 20 万円
- それ以上は要相談

## お問合せ先

- ☎ 03-6811-7931
- ✉ [kukjin.yoon@btg.com](mailto:kukjin.yoon@btg.com)
- 🌐 <https://www.btg-japan.com>